

YAHATA Bunmei やはた 文明

景 20-Ai-I

227×182cm

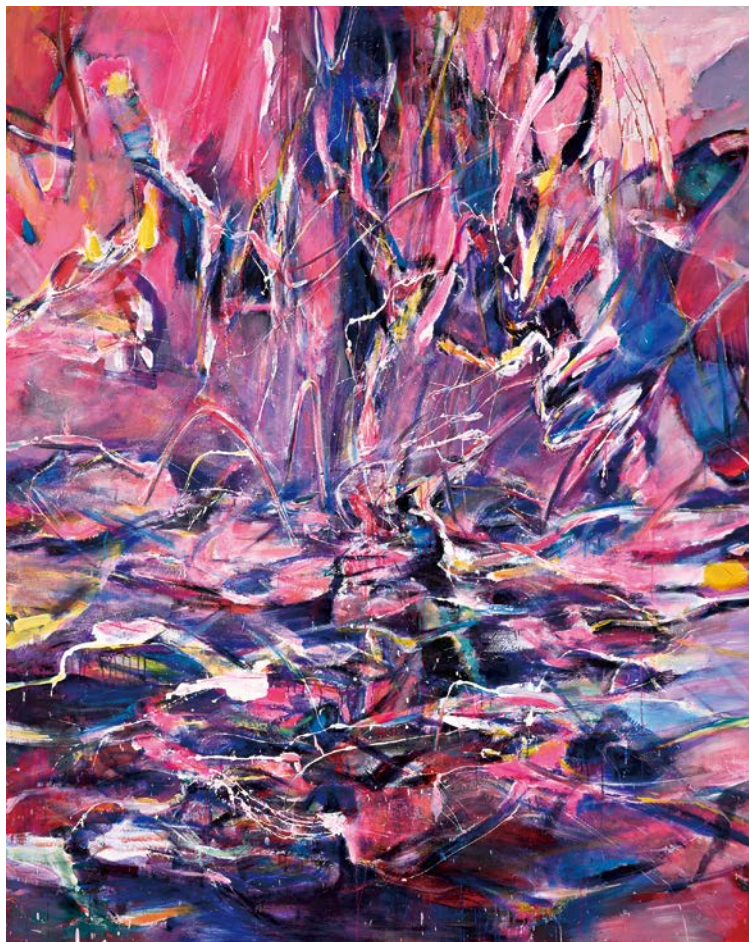
綿布、アクリル

acrylic on cotton canvas

2019 CAFデビュー展 (埼玉県立近代美術館)
2019~1988 モダンアート展 (東京都美術館)
2017 CAF.N金沢展 (金沢21世紀美術館)
2015 個展 (ギャラリーマスガ 須賀川市)

2019 CAF.N
(The Museum of Modern Art, Saitama)
2019~1988 Modern Art Exhibition
2017 CAF.N in Kanazawa
(21st Century Museum of Contemporary
Art, Kanazawa)
2015 Solo Exhibition
(Gallery Masuga in Sukagawa)

人の営みも、自然界の状況も大きく変化しつつある。
意識と無意識との間に現れた不確実で曖昧なもの
を大切にしたい。



HATAYA Fumiko 幡谷 フミコ

Blue I

111×135cm

版画 (リトグラフ)

lithograph

2019 個展 (うしお画廊)
2018 CAFデビュー展 (埼玉県立近代美術館)
2017 CAFデビュー展 (埼玉県立近代美術館)
個展 (うしお画廊)

2019 Solo Exhibition (Ushio Gallery)
2018 CAF.N
(The Museum of Modern Art, Saitama)
2017 CAF.N
(The Museum of Modern Art, Saitama)
Solo Exhibition (Ushio Gallery)

様々な描画材で様々な表情を持った線を描く。
線の上に線を重ねる。そこに光景が現れる。その
光景が鑑賞者の中の光景と重なって作品が出来上
る。